

# BVG及BVP型2/2-及3/2-截止式换向阀

任意流动方向，无泄漏  
所有油口耐压

工作压力  $p_{\max} = 320 \text{ bar}$   
流量  $Q_{\max} = 50 \text{ l/min}$

其他相同结构类型的截止式方向阀

型号 BVG 11(12 及2) 见第5.1节说明，过时形式新设计不再采用  
BVP 11(2)

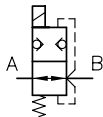
型号 BVG 1, BVP 1 NBVP 16 见 D 7765 ( $Q_{\max} = 20 \text{ l/min}$ ,  $p_{\max} = 400 \text{ bar}$ )

型号 BVE 见 D 7921 ( $Q_{\max} = 70 \text{ l/min}$ ,  $p_{\max} = 400 \text{ bar}$ )

型号 VP 见 D 7915 ( $Q_{\max} = 15 \text{ l/min}$ ,  $p_{\max} = 400 \text{ bar}$ )

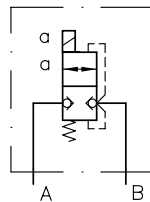
适宜于管式连接的结构

例：型号 BVG 3-S-G 24



适宜于板式连接的结构

例：型号 BVP 3-R-G 12



## 1. 概述

这里介绍的电控、液压或气动驱动的2/2-及3/2-换向阀，都是通过座式锥阀来实现的。由于内部压力平衡，故所有的油口具有相同的耐压值。

不工作时，由回程弹簧自动恢复0位或者初始位置。该装置是完全钢结构的，其内部重要功能件都经淬火，在油中工作无需保养；锥阀芯和阀座都经磨削。